

Kolposkopie-Quiz

von Prof. Dr. A. Schneider, Klinikum
der Friedrich-Schiller-Universität Jena

Frage 1

Welche Phänomene können in einer atypischen Transformationszone identifiziert werden?

- A: Essigweißes Epithel
- B: Leukoplakie
- C: Emmet-Riss
- D: Mosaik
- E: Zylinderepithel

Frage 2

Welche Epithelien können mit Essigsäure angefärbt werden?

- A: Normales Plattenepithel
- B: Normales Zylinderepithel
- C: Metaplastisches Epithel
- D: Dysplastisches Epithel

Frage 3

Welche Aussage ist falsch ?

- A: »CIN« ist eine kolposkopische Diagnose
- B: Ovula Nabothi kommen häufig in der Schwangerschaft vor
- C: Atypische Gefäße können auf ein Karzinom hinweisen
- D: Je intensiver die essigweiße Reaktion, desto verdächtiger der Befund

Frage 4

Welches ist kein Grading-Kriterium?

- A: Oberflächenbeschaffenheit
- B: Essigweiße Reaktion
- C: Gefäßabstand
- D: Formierung der Portio
- E: Jodanfärbung

Frage 5

Welche Aussage ist richtig?

- A: Eine ECC wird üblicherweise durchgeführt, wenn der Übergang Zylinder-/Plattenepithel einsehbar ist
- B: Eine Biopsie wird am punctum maximum entnommen.
- C: Der zytologische Befund PAPIIID ist eine Indikation zur Konisation
- D: Bei einer CIN III sind vierteljährliche zytologische und kolposkopische Kontrollen ausreichend
- E: Das kolposkopische Zeichen »inner border« stellt sich Bergrücken-artig, opak dar

Frage 6

Was ist auf diesem Kolpophotogramm zu sehen?



- A: Essigweißes Epithel
- B: Atypische Gefäße
- C: Opazität
- D: Ektopie
- E: Verdacht auf CIN III

Frage 7

Was ist auf diesem Kolpophotogramm zu sehen?



- A: Essigweißes Epithel
- B: Mosaik
- C: Ovula Nabothi
- D: Zylinderepithel
- E: Verdacht auf Invasion

Frage 9

Was ist auf diesem Kolpophotogramm zu sehen?



- A: Mosaik
- B: Sehr große interkapilläre Abstände
- C: Oberfläche ohne Niveauunterschied
- D: Verdacht auf Invasion
- E: Verdacht auf geringgradige Dysplasie

Frage 8

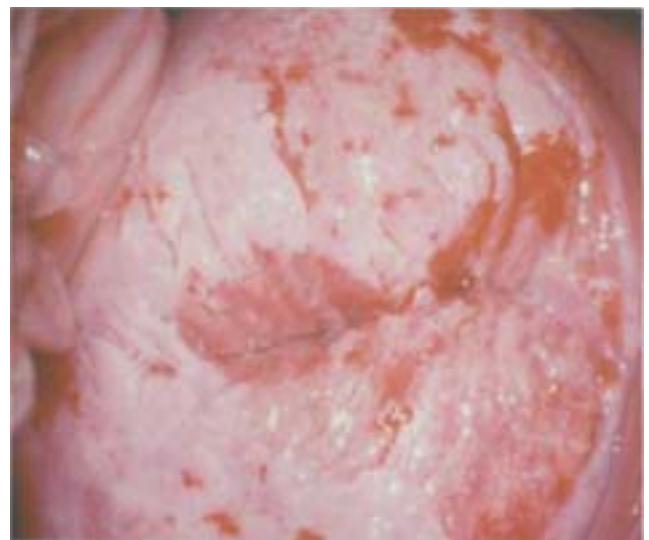
Was ist auf diesem Kolpophotogramm zu sehen?



- A: Essigweißes Epithel
- B: Mosaik
- C: Opazität
- D: »inner border«
- E: »ridge sign«

Frage 10

Was ist auf diesem Kolpophotogramm zu sehen?



- A: Mosaik
- B: »ridge sign«
- C: »rag sign«
- D: »inner border«
- E: Verdacht auf CINIII

Frage 11

Was ist auf diesem Kolpophotogramm zu sehen?



- A: Normale TZ
- B: Atypische TZ
- C: Verdacht auf CIN I
- D: Verdacht auf CIN II
- E: Verdacht auf CIN III

Frage 12

Würden Sie biopsieren?



- A: Nein
- B: Ja, bei 12 h peripher
- C: Ja, bei 12h CK-nah
- D: Ja, bei 9 h
- E: Ja, bei 6 h

Frage 13

Was ist auf diesem Kolpophotogramm zu sehen?



- A: Mosaik
- B: Essigweißes opakes Epithel
- C: »rag sign«
- D: Verdacht Invasion
- E: Verdacht auf geringgradige Dysplasie

Frage 14

Was ist auf diesem Kolpophotogramm zu sehen?



- A: Normale TZ
- B: Essigweißes opakes Epithel
- C: »rag sign«
- D: Verdacht auf Metaplasie
- E: Verdacht auf CIN III

Auflösung auf Seite 415

Auflösung

Frage 1	A, B, D
Frage 2	B, C, D
Frage 3	A
Frage 4	D
Frage 5	B
Frage 6	A, D
Frage 7	A, B, D
Frage 8	A, B, C, E
Frage 9	A, C, E
Frage 10	B, C, E
Frage 11	B, C
Frage 12	E
Frage 13	B, E
Frage 14	B, E